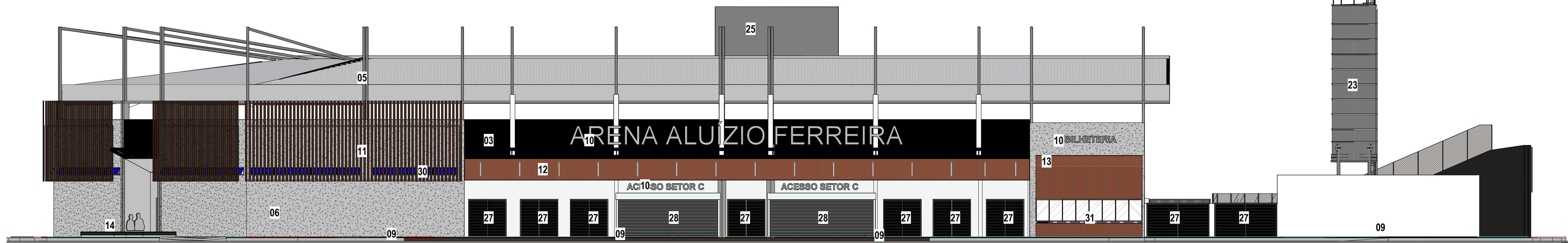




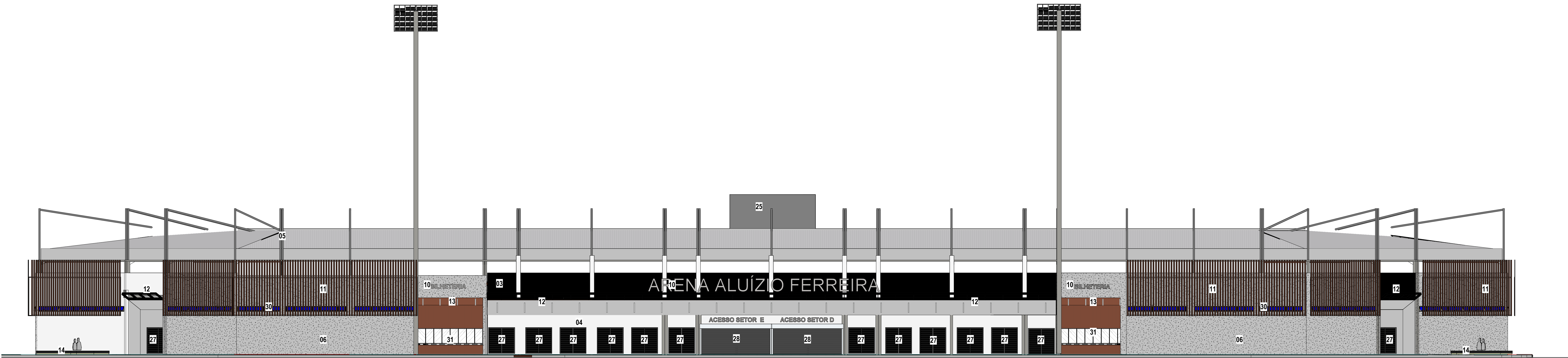
IMAGEM 1 - ACESSO SETOR C



IMAGEM 2 - ACESSO SETOR C/D



1 FACHADA - SETOR C
ESC. 1: 200



2 FACHADA - SETOR D/E
ESC. 1: 200

ESPECIFICAÇÕES	
COD.	DESCRIÇÃO
01	PINTURA EM TINTA ACRILICA NA COR BRANCO GELO
02	TEXTURATTO PREMIUM TOQUE DE BRILHO NA COR BRANCO GELO OU EQUIVALENTE TÉCNICO SUPERIOR
03	TEXTURATTO PREMIUM GRANULADO NA COR PRETO OU EQUIVALENTE TÉCNICO SUPERIOR
04	TINTA ACRILICA FOSCA NA COR CINZA CRÔMIO OU EQUIVALENTE TÉCNICO SUPERIOR
05	COBERTURA EM ESTRUTURA DE TESOURAS METÁLICAS, TIRANTES TUBULARES DE AÇO, TELHAS METÁLICAS TRAPEZOIDAIS COR CINZA CLARO COM TRATAMENTO TÉRMICO E ACÚSTICO COM PREVISÃO DE PLACAS FOTOVOLTAICAS, PONTOS DE ANCORAGEM PLACARES ELETRÔNICOS E ACESSÓRIOS QUE SE FIZEREM NECESSÁRIOS.CALHAS, RUFOS E CUMEIRAS EM AÇO GALVANIZADO.FECHAMENTO EM PLACAS DE ACM PRETO FOSCO.
06	REVESTIMENTO EM PLACAS PRÉ - MOLDADAS DE CONCRETO APARENTE
07	ELEVADOR PANORAMICO COM FECHAMENTO EM ESTRUTURA METALICA COR PRETO FOSCO E VIDRO LAMINADO TRANSLUCIDO
08	GUARDA CORPO METÁLICO EM ALUMINIO ANODIZADO
09	CONJUNTO DE RAMPAS DE ACESSO COM OU SEM FLOREIRA, GUARDA CORPO COM OU SEM CORRIMÃO EM ALUMINIO ANODIZADO COR PRETO FOSCO E PISO ANTI-DERRAPANTE.
10	LETRAS METÁLICAS CAIXA ALTA, ACABAMENTO EM AÇO ESCOVADO COM RETRO ILUMINAÇÃO
11	FECHAMENTO EM BRISES COM PERFIS ESPAÇADOS EM ALUMINIO ANODIZADO PADRÃO AMADEIRADO OU EM PAINÉIS DE MADEIRA ECOLÓGICA OU EQUIVALENTE TÉCNICO SUPERIOR
12	MARQUISE EM ESTRUTURA METÁLICA PRETO FOSCO COM FORRO EM PAINÉIS DE PLACAS VINÍLICAS PADRÃO AMADEIRADO.
13	PAINÉIS DE MADEIRA ECOLÓGICA OU ALUMÍNIO ANODIZADO AMADEIRADO
14	BANCO COM FLOREIRA EM ESTRUTURA DE ALVENARIA ASSENTOS EM RÉGUAS DE MADEIRA. PREVISÃO DE PONTOS DE ILUMINAÇÃO CÊNICA E PONTOS PARA TECNOLOGIA ELETRÔNICAS E TOMADAS DE FORÇA.
15	ESCULTURAS FOTOGRAFICAS - FOTOGRAFIAS EM MAXIMPRESSÃO DE ALTA QUALIDADE EM BASE METÁLICA ESTRUTURADA TRIDIMENSIONAL- MENTE. USAR AS IMAGENS SUGERIDAS NO ANTEPROJETO DO ACRVRO DA COLEÇÃO DANA MERRIL (Fotografias 964.969 e 8061)
16	LAGO ARTIFICIAL REVESTIDO EM PASTILHAS CERÂMICAS 10x10cm NA COR AZUL COM FONTES LUMINOSAS PARA EFEITO CÊNICO
17	ESTRUTURAS METÁLICAS EM AÇO/ ÁRVORES ARTIFICIAIS COM ILUMINAÇÃO PARA COMPOSIÇÃO CÊNICA. USAR PROTEÇÃO DE REDE CONTRA QUEDA DE GALHOS E FRUTOS NA ESTRUTURA LOCALIZADA AO LADO DA CASTANHEIRA TOMBADA
18	CASTANHEIRA DO ESTÁDIO ALUIZIO PINHEIRO FERREIRA, TOMBADA A NÍVEL ESTADUAL E MUNICIPAL A PRESERVAR COM OS DEVIDOS CUIDADOS FISIOLÓGICOS DE MANUTENÇÃO E TRATAMENTO CÊNICO PARA VALORIZAÇÃO E PRESERVAÇÃO DO BEM.
19	CADEREIAS RETRÁTEIS COM ENCOSTO EM MATERIAL ANTI-VANDALISMO E COM PROTEÇÃO UV, USAR CORES EM PRETO, CINZA CLARO E AMADEIRADO, DISPOSTAS CONFORME SUGESTÃO DO ANTEPROJETO. PREVER TECNOLOGIAS ELETRÔNICAS, MONITORES DE AUDIO E VIDEO ANEXOS AOS ASSENTOS.
20	ARQUIBANCADAS EM CONCRETO COM ACABAMENTO ANTI-DERRAPANTE E DEGRAUS DE ACESSO EM COR CONTRASTANTE. USAR ESTRUTURA DE CONCRETO ARMADO APLICADO IN SITE E OU ESTRUTURAS E PEÇAS PRÉ MOLDADAS, AMBAS COM PRÉ-TENSIONAMENTO E ACABAMENTO DE ALTA QUALIDADE COM APLICAÇÃO DE ADITIVOS E SELANTES.
21	FECHAMENTO EM ESTRUTURA METÁLICA E POLICARBONATO RÍGIDO TRANSLUCIDO SOBRE MURETA DE ALVENARIA (H= 2,20m). VER POSSIBILIDADE DE INCORPORAR BARRERA ANTI-PÂNICO.
22	POSTES DE ILUMINAÇÃO PÚBLICA EM AÇO COM FORMATO DE ÁRVORES
23	RESERVATÓRIO METÁLICO CILINDRICO CAPACIDADE SUGERIDA 50 MIL LITROS
24	FECHAMENTO EM ESTRUTURA METÁLICA E TELA ALAMBRADO
25	PAINEL DE LED OUTDOOR DE ALTA DEFINIÇÃO
26	ILUMINAÇÃO DO CAMPO EM ESTRUTURA DE AÇO TUBULAR COM REFLETORES LED
27	PORTA DE ALUMINIO ANODIZADO PRETO FOSCO COM VENEZIANAS
28	PORTÃO DE ENROLAR EM AÇO COM LÂMINAS TRANSVISIOM MICROPERFURADA E ACIONAMENTO AUTOMÁTICO
29	JANELA DE ALUMÍNIO ANODIZADO PRETO FOSCO COM QUADROS EM VENEZIANAS
30	JANELA DE ALUMINIO ANODIZADO PRETO FOSCO E VIDRO TEMPERADO TRANSLUCIDO TIPO MAXIM-AR
31	JANELA DE ALUMINIO ANODIZADO PRETO FOSCO COM VIDRO LAMINADO TRANSLUCIDO COM MONTANTES FIXOS E ABERTURA HORIZONTAL NO PEITORIL
32	BANCO EM ESTRUTURA DE ALVENARIA E ASSENTO EM REGUAS DE MADEIRA
33	PORTA EM ALUMINIO ANODIZADO PRETO COM VIDRO TRANSLUCIDO TEMPERADO

Observações Gerais:

- 1-A concepção arquitetônica que consta nessas pranchas constituem trabalhos originais dos arquitetos autores do anteprojeto. Estes trabalhos não podem ser duplicados, utilizados e modificados sem o previo consentimento dos mesmos. Havendo necessidade de quaisquer alterações as mesmas devem ser consideradas em conjunto com a equipe do anteprojeto original. (RRTs em anexo)
- 2- O anteprojeto de arquitetura deve ser complementado com os projetos específicos básico e executivo de arquitetura e urbanização, pavimentação, drenagem, irrigação do gramado, projeto hidro sanitário, abastecimento de água e esgotamento sanitário, estruturas metálicas e de concreto, elétrico, luminotécnico, CFTV sistema de sonorização e acústica, projeto mecânico, prevenção e combate de incêndio e descargas atmosféricas, planejamento de obra e orgamentos, mobiliário, comunicação visual e todos os demais projetos que se fizerem necessários com suas devidas especificações, dimensionamento e detalhamento. Quaisquer divergencias encontradas no anteprojeto devem ser corrigidas no desenvolvimento dos projetos basico e executivo de arquitetura e urbanização.
- 3- Todos os materiais e acabamentos são sugestivos a nível de ante-projeto e devem ser detalhados posteriormente.
- 4- A contratada para realizar os projetos básico e executivo de arquitetura e urbanização assim como os de engenharia e demais projetos que se fizerem necessários devem providenciar todos os levantamentos técnicos e laudos necessários para a realização correta dos projetos conferindo medidas, aberturas níveis e prumos in loco.
- Atentar especialmente sobre a edificação existente do atual Estádio Aluízio Ferreira no que se refere as questões de estrutura e instalações existentes para que comportem as alterações sugeridas no anteprojeto.
- 5- Será de responsabilidade das empresas contratadas e fornecedores conferir e ajustar todas as medidas e quantidades sugeridas em anteprojeto.
- 6- A locação das construções deve atender a implantação proposta no anteprojeto observando os afastamentos e limites de acordo com a legislação local.
- 7- O ante projeto de arquitetura apresenta nivelamento e locações com base nas metragens e cotas de níveis e demais informações fornecidas no projeto planialtimétrico feito pela equipe de topografia da SEOSP (TRT CFT 2403386191).Deverão ser feitos ajustes locais respeitando as propostas dos desniveis apontadas no ante-projeto com a devida adequação no terreno.
- 8- As áreas calculadas estão sujeitas a modificações depois das medições in loco a serem confirmadas pela contratada.
- 9- A empresa contratada para fazer os projetos básico e executivo de arquitetura deve propor soluções para atender a adequação da área de estacionamento com o número obrigatório de vagas de veículos de acordo com as normativas de transito e prever em todas as fases do trabalho o atendimento as normas de acessibilidade, eficiencia energética e sustentabilidade, respeito ao patrimônio local.
- 10-É obrigação da contratada o desenvolvimento dos relatórios de impacto de vizinhança, impacto de trânsito, licença ambiental de instalação, operação e todas as demais licenças obrigatórias pelos órgãos competentes. Para isso deve adequar o projeto final ao atendimento de todas essas normativas.
- 11- Observar recomendações e requisitos técnicos do Manual de Estádios de Futebol FIFA, normas de acessibilidade e Instruções Técnicas do Corpo de Bombeiros.



GOVERNO DO ESTADO DE RONDÔNIA
GOVERNADOR: MARCOS JOSÉ ROCHA DOS SANTOS

SECRETARIA DE ESTADO DE OBRAS E SERVIÇOS PÚBLICOS - SEOSP
SECRETÁRIO: ELIAS REZENDE DE OLIVEIRA
COORDENADOR DE PROJETOS FRANCISCO MEIRELO NETO

TÍTULO DO PROJETO: REFORMA E AMPLIAÇÃO PARA ARENA ALUIZIO FERREIRA				
TÍTULO DO DESENHO: FACHADA GERAIS-SETOR C, D e E				
ENDEREÇO: Rua Por Saneas, s/nº 01, quadra 05, Lote 04, Porto Velho - RO.				
COORDENADOR DE PROJETO: ZPL_1	COORDENADOR DE PROJETO: 0,4895	ÁREA DE OCUPAÇÃO: 31,10%	ESCALA: INDICADA	DATA: 12/09/2024
PRIMEIRA REVISÃO: 01				
USO DA EDIFICAÇÃO: LOCAL DE REUNIÃO DE PÚBLICO (ARENAS EM GERAL)				
PROFESSOR (S): SECRETARIA DE ESTADO DE OBRAS E SERVIÇOS PÚBLICOS - SEOSP			CPF: CNPJ: 374218006057 NOME DO PROFISSIONAL: Equipe CPOSEG-RO E-MAIL: equipe@cposeg.ro.br	
AUTORES DO PROJETO: CRISTINA BARBESCHI ARQUITETO (A) OBRAS DIOGO HENRIQUE MEY ARQUITETO (A) OBRAS FRANCISCO NETO ARQUITETO (A) OBRAS FRANCISCO SANDRES ARQUITETO (A) OBRAS OLIVIERO COELHO ARQUITETO (A) OBRAS RONALDO CANAL ARQUITETO (A) OBRAS JOSEI JEFFERSON PINHEIRO ARQUITETO (A) OBRAS			DESCRIÇÃO: RENOVAÇÃO E AMPLIAÇÃO DE TERCEIRA UNIDADE ANEXO D - BLOC. PLATERIA ASSINATURAS: FRANCISCO NETO (ARQUITETO) - 04.107074-0 DIOGO HENRIQUE MEY (ARQUITETO) - 04.106707-0	
REVISÃO: 142307948				
Área da Terceira (segundo SPU Nº592/2015) 26.182,74 m²				
Área Edificada				
Edificação Existente (Reforma)				
Área construída 1.512,27m²				
Área coberta 1.512,27m²				
Área impermeabilizada e impermeável 3.024,54m²				
Edificação a Construir (sem ampliação)				
Área construída 3.209,56m²				
Área coberta 3.209,56m²				
Área impermeabilizada e impermeável 6.419,12m²				
Área Controlada 72.815,54m²				
Área de Intervenção Projetada 8.140,62m²				
Área de Projeto 8.140,62m²				
Área de Ampliação 8.140,62m²				
Área de Ampliação e Reforma 8.140,62m²				
Área de Ampliação e Reforma e Ampliação 8.140,62m²				
Área de Ampliação e Reforma e Ampliação e Ampliação 8.140,62m²				
Área de Ampliação e Reforma e Ampliação e Ampliação e Ampliação 8.140,62m²				
Área de Ampliação e Reforma e Ampliação e Ampliação e Ampliação e Ampliação 8.140,62m²				
Área de Ampliação e Reforma e Ampliação e Ampliação e Ampliação e Ampliação e Ampliação 8.140,62m²				
Área de Ampliação e Reforma e Ampliação e Ampliação e Ampliação e Ampliação e Ampliação e Ampliação 8.140,62m²				
Área de Ampliação e Reforma e Ampliação e Ampliação e Ampliação e Ampliação e Ampliação e Ampliação e Ampliação 8.140,62m²				
Área de Ampliação e Reforma e Ampliação e Ampliação e Ampliação e Ampliação e Ampliação e Ampliação e Ampliação e Ampliação 8.140,62m²				
Área de Ampliação e Reforma e Ampliação e Ampliação e Ampliação e Ampliação e Ampliação e Ampliação e Ampliação e Ampliação e Ampliação 8.140,62m²				
Área de Ampliação e Reforma e Ampliação e Ampliação e Ampliação e Ampliação e Ampliação e Ampliação e Ampliação e Ampliação e Ampliação e Ampliação 8.140,62m²				
Área de Ampliação e Reforma e Ampliação e Ampliação e Ampliação e Ampliação e Ampliação e Ampliação e Ampliação e Ampliação e Ampliação e Ampliação e Ampliação 8.140,62m²				
Área de Ampliação e Reforma e Ampliação e Ampliação e Ampliação e Ampliação e Ampliação e Ampliação e Ampliação e Ampliação e Ampliação e Ampliação e Ampliação e Ampliação 8.140,62m²				
Área de Ampliação e Reforma e Ampliação e Ampliação e Ampliação e Ampliação e Ampliação e Ampliação e Ampliação e Ampliação e Ampliação e Ampliação e Ampliação e Ampliação e Ampliação 8.140,62m²				
Área de Ampliação e Reforma e Ampliação e Ampliação e Ampliação e Ampliação e Ampliação e Ampliação e Ampliação e Ampliação e Ampliação e Ampliação e Ampliação e Ampliação e Ampliação e Ampliação 8.140,62m²				
Área de Ampliação e Reforma e Ampliação e Ampliação e Ampliação e Ampliação e Ampliação e Ampliação e Ampliação e Ampliação e Ampliação e Ampliação e Ampliação e Ampliação e Ampliação e Ampliação e Ampliação 8.140,62m²				
Área de Ampliação e Reforma e Ampliação e Ampliação e Ampliação e Ampliação e Ampliação e Ampliação e Ampliação e Ampliação e Ampliação e Ampliação e Ampliação e Ampliação e Ampliação e Ampliação e Ampliação e Ampliação 8.140,62m²				
Área de Ampliação e Reforma e Ampliação e Ampliação e Ampliação e Ampliação e Ampliação e Ampliação e Ampliação e Ampliação e Ampliação e Ampliação e Ampliação e Ampliação e Ampliação e Ampliação e Ampliação e Ampliação e Ampliação 8.140,62m²				
Área de Ampliação e Reforma e Ampliação e Ampliação e Ampliação e Ampliação e Ampliação e Ampliação e Ampliação e Ampliação e Ampliação e Ampliação e Ampliação e Ampliação e Ampliação e Ampliação e Ampliação e Ampliação e Ampliação e Ampliação 8.140,62m²				
Área de Ampliação e Reforma e Ampliação e Ampliação e Ampliação e Ampliação e Ampliação e Ampliação e Ampliação e Ampliação e Ampliação e Ampliação e Ampliação e Ampliação e Ampliação e Ampliação e Ampliação e Ampliação e Ampliação e Ampliação e Ampliação 8.140,62m²				
Área de Ampliação e Reforma e Ampliação 8.140,62m²				
Área de Ampliação e Reforma e Ampliação 8.140,62m²				
Área de Ampliação e Reforma e Ampliação 8.140,62m²				
Área de Ampliação e Reforma e Ampliação 8.140,62m²				
Área de Ampliação e Reforma e Ampliação				